

Mutmachkarte

für Engagement in Nachbarschaft und Quartier

Spaß haben und mit anderen Menschen zusammen
die Welt ein kleines Stück besser machen

Einige Praxistipps:

Bedarfe wahrnehmen:

Welche Themen wollen wir anpacken?

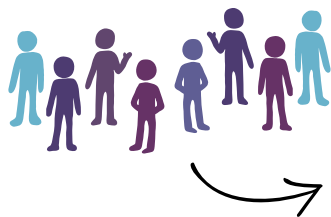


Aktionsradius klären:

Was sollen wir verändern?

Sich mit anderen vernetzen:

Welche Akteure finden sich in der
Nachbarschaft (Vereine, Kirchen,
Schulen, freiwillige Feuerwehr...)?



Weitere Praxistipps:

Potenziale und Ressourcen vor Ort entdecken:

Welche Plätze, Räume, Menschen, finanzielle Mittel, Kompetenzen können wir nutzen?



Klein anfangen:

Mit überschaubaren Aktionen beginnen.



Sich fragen:

Wo ist gerade die meiste Energie?



Passende Engagement-Form finden:

Engagement auf Zeit/im Projekt?

Aktives Vereinsmitglied?

Engagement einmal im Jahr?



Experimentieren und neu denken!

Und wenn's nicht läuft, auch wieder etwas sein lassen.

Informationen und Ansprechpartner:innen

www.aufbruch-quartier.de und www.lages-wue.de